

Teflon-Sonde T2M18 5/7 L30 Q



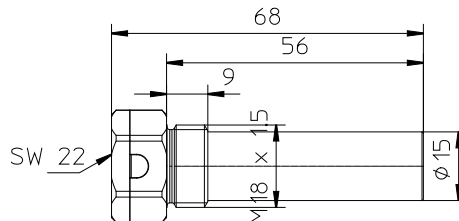
Niveauekontrolle von:

- Wachsen
- Schmelzklebern
- Lacken
- Granulaten
- Chemikalien
- u.v.a.

Technische Daten:

Gehäuse	PEEK und Messing (vernickelt)
Schutzart	IP65 nach EN 60529
Einbaulage	vertikal
zul. Umgebungstemperatur	0°C bis +250°C
Anschlussart	geschirmte PTFE-Leitung mit EMV – Winkelstecker (Binder 712)
Kabellänge	3 m

Maßskizze: (Maße in mm)



Betriebsanleitung:

Montagevorschrift

Die Sonde ist nur in Verbindung mit dem Gerät, Typ **CNS-506F-L**, **CNS-506F-L-I**, **CNS-506K-I**, zu betreiben. Das Sondenkabel darf nicht parallel zu Antriebsleitungen verlegt werden.

Betrieb

Der Einsatzbereich erstreckt sich auf flüssige sowie feste Medien bis zu Temperaturen von 250°C. Bei der Funktionsprüfung (Einstellung) ist unbedingt darauf zu achten, dass der Test nur mit dem tatsächlich abzufragenden Medium

durchgeführt wird. Der optimale Schaltpunkt liegt auf der Sondenmitte. Auf diesen Punkt ist der Schaltpunkt einzustellen.

Wartung

Die Sonde ist wartungsfrei. Geräte dürfen nur durch den Hersteller repariert oder überholt werden.

Allgemeines

Unsere Geräte weisen einen hohen technischen Stand auf. Änderungen, die dem technischen Fortschritt dienen, bleiben vorbehalten.

Tippkemper Elektronik GmbH & Co. KG

Borgfeld 12, D-59302 Oelde-Stromberg, Tel. +49 (0) 2529/93 01-50 Telefax +49 (0) 2529/93 01-49

E-Mail: info@tippkemper-elektronik.de