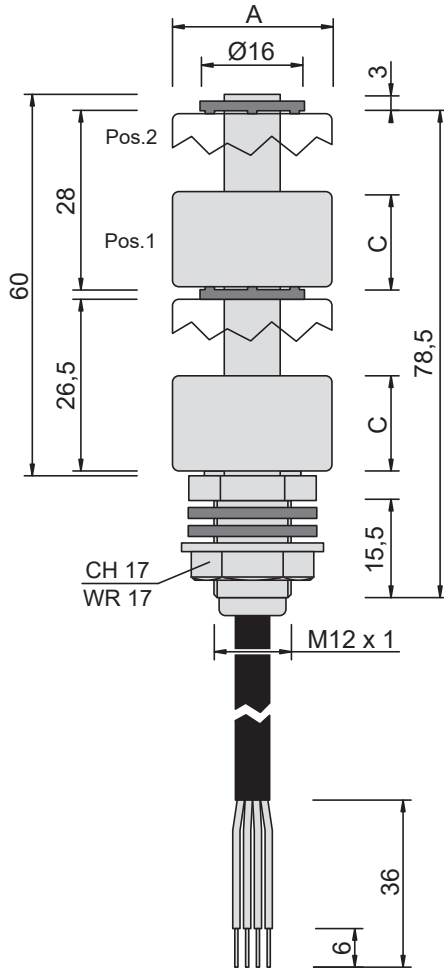
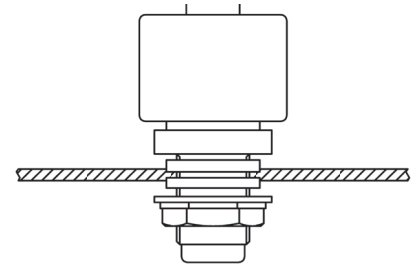


# Livellostato Verticale con Cavo Vertical Float Switch with Cable

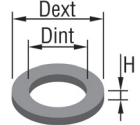
Corpo in PPS o PP colore nero  
Black PPS or PP housing

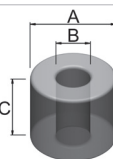


## INSTALLAZIONE / INSTALLATION



Diametro foro montaggio min: 12 mm  
Assembling hole diameter min: 12 mm

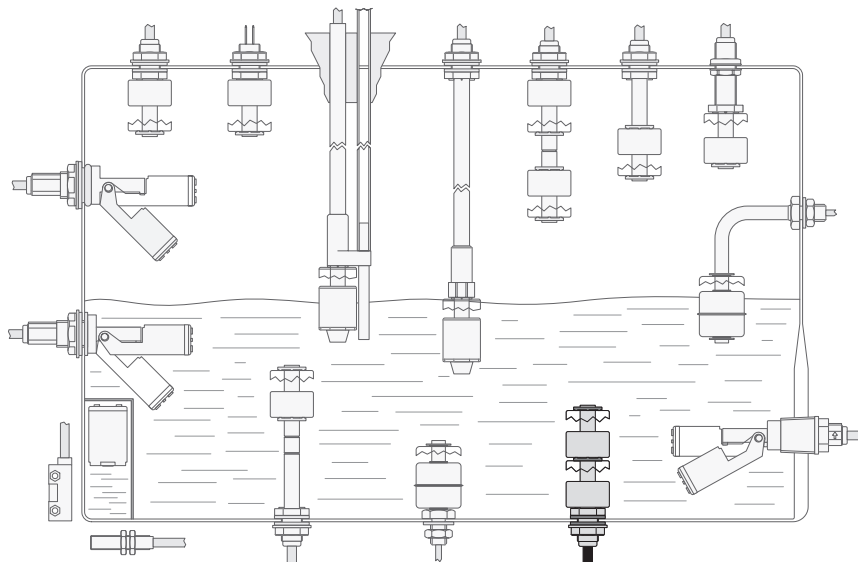
Guarnizioni a rondella per uso industriale - Industrial use washer seals						
Forma della Guarnizione Seals Shape	Dimensioni Dimensions			Materiale Material	Temperatura di Utilizzo Working Temperature	Colore Color
	Dext [mm]	Dint [mm]	H [mm]			Suffisso di codifica Suffix coding
	20	13	2	SILICONE SILICON	-40°C ÷ +180°C	NERO BLACK
	20	13	2	HNBR	-30°C ÷ +110°C picco / peak +125°C	NERO BLACK

Galleggianti verticali ad uso industriale - Industrial use vertical floats								
Tipo Galleggiante <i>Float Type</i>	Dimensioni <i>Dimensions</i>			Materiale <i>Material</i>	Adatto per Peso specifico <i>Specific Gravity</i>	Temperatura massima <sup>1</sup> <i>Maximum Temperature</i> <sup>1</sup>	Pressione Massima <sup>2</sup> <i>Maximum Pressure</i> <sup>2</sup>	Suffisso di codifica <i>Suffix coding</i>
	A [mm]	B [mm]	C [mm]					
	25	10,5	15,5	NBR Espanso <i>Foam NBR</i>	> 0,55 g/cm³	+120°C	5 bar (8 bar)	<b>01</b>
	25	10	18	PP 30% F.V. <i>PP 30% F.G.</i>	> 0,80 g/cm³	+80°C	5 bar	<b>02</b>
	29	10	18	PP 30% F.V. <i>PP 30% F.G.</i>	> 0,70 g/cm³	+90°C	5 bar	<b>04</b>

<sup>1</sup> La temperatura massima potrebbe essere inferiore se utilizzato in liquidi aggressivi  
The maximum temperature may be lower when used in aggressive fluids

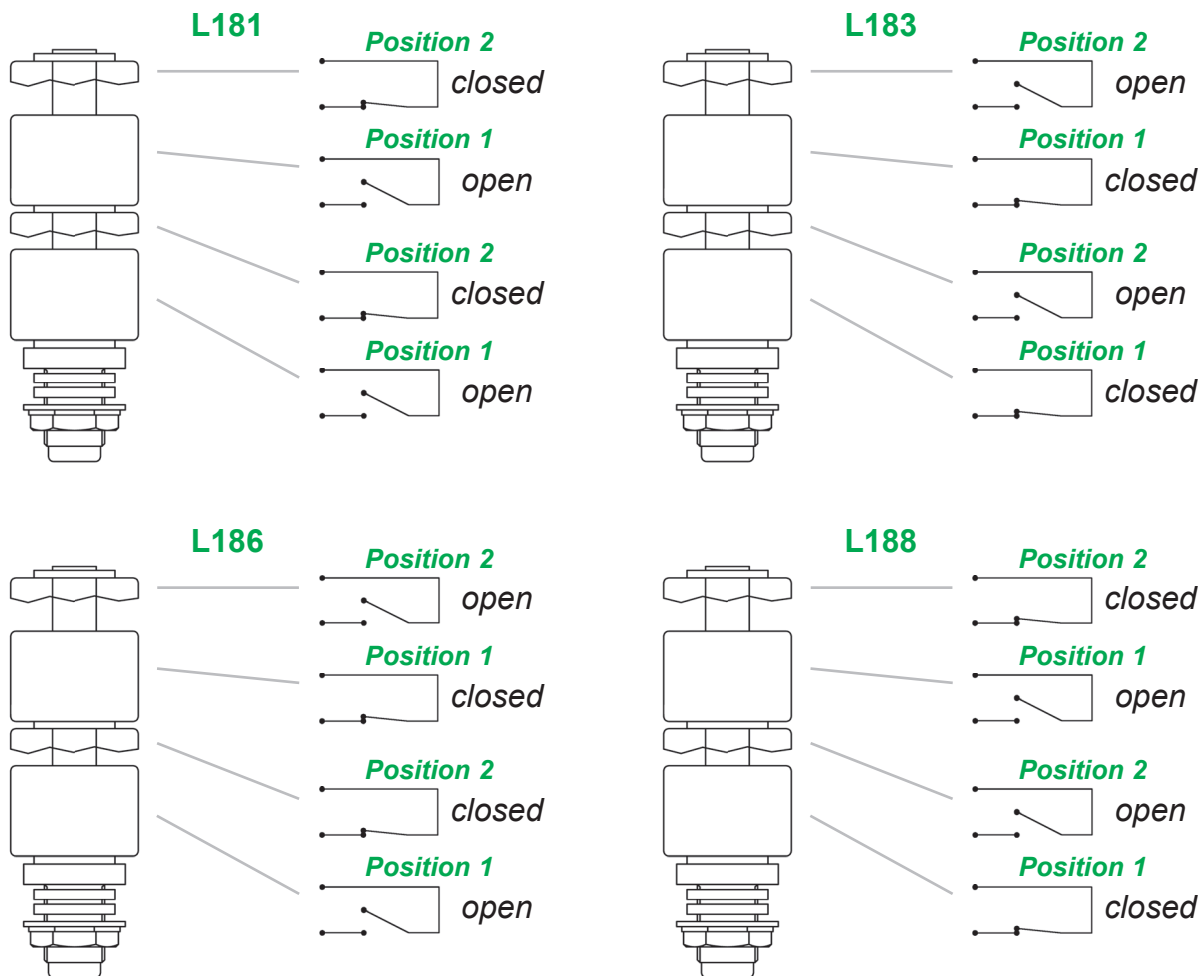
<sup>2</sup> La pressione massima potrebbe essere inferiore se utilizzato in liquidi aggressivi o in alte temperature  
The maximum pressure may be lower when used in aggressive fluids or with high temperature

(verificare il dato contattando l'ufficio tecnico STEM s.r.l.)  
(verify the data by contacting STEM technical department)



# Livellostato Verticale con Cavo Vertical Float Switch with Cable

Corpo in PPS o PP colore nero  
Black PPS or PP housing



CORPO BODY	CONTATTO / CONTACT					CAVO / CABLE			
	Serie Series	Colore Colour	Contatto Contact	Tensione Voltage V (max)	Potenza Power W (max)	Corrente Current A=W / V	Cavo Cable	Diametro Diameter mm	Conduttori Conductors mm <sup>2</sup>
L181	nero black	2B	250	50	1	QB	5	0,35	QUADRIPOLORE QUADRIPOLEAR
L183	nero black	2B	250	50	1	QB	5	0,35	QUADRIPOLORE QUADRIPOLEAR
L186	nero black	2B	250	50	1	QB	5	0,35	QUADRIPOLORE QUADRIPOLEAR
L188	nero black	2B	250	50	1	QB	5	0,35	QUADRIPOLORE QUADRIPOLEAR

## ESEMPIO DI SIGLA DI ORDINAZIONE ORDER CODE EXAMPLE

**L18 3 2B QB 0 200 P 01 M H**

SERIE  
SERIES

VARIANTE CORPO / FUNZIONE  
BODY TYPE / FUNCTION

TIPO DI CONTATTO  
CONTACT TYPE

CAVO  
CABLE

INCAPSULAMENTO: 0=IP54; Z=IP67;  
ENCAPSULATION: 0=IP54; Z=IP67;

LUNGHEZZA CAVO [cm]  
CABLE LENGTH [cm]

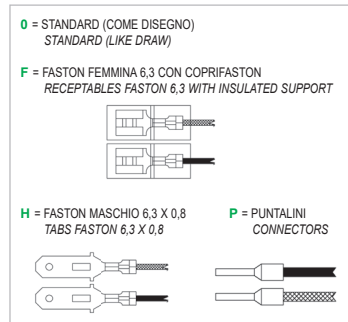
CORPO: P=PP 30%; S=PPS 40%  
BODY: P=PP 30%; S=PPS 40%

TIPO DI GALLEGGIANTE: 01 ... 05 (vedi TABELLA GALLEGGIANTI)  
FLOAT TYPE: 01 ... 05 (see FLOATS TABLE)

TIPO DI GUARNIZIONE: A ... Q (vedi TABELLA GUARNIZIONI)  
SEAL TYPE: A ... Q (see SEALS TABLE)

ULTERIORI PERSONALIZZAZIONI (Tipo di fila H, etc...)  
MORE PERSONALIZATIONS (Reed type H, etc...)

## CARATTERISTICHE SPECIALI (a richiesta) SPECIAL FEATURES (on request)



## CARATTERISTICHE TECNICHE TECHNICAL FEATURES

Vita meccanica / Mechanical life	300.000 cicli / cycles
Frequenza di manovra / Operating frequency	10 cicli-min. / cycles-min.
Precisione alla ripetibilità / Repeatability precision	0,1 mm
Resistenza agli urti / Impact resistance	30 g / 11 ms
Resistenza alle vibrazioni / Vibration resistance	0,35 mm 10-55 Hz
Temperatura di esercizio Working temperature	Standard: -20°C ÷ +90°C Extended: -20°C ÷ +105°C Hi temp.: -20°C ÷ +120°C
Pressione max di esercizio / Max working pressure	5 bar
Grado di protezione (per le parti sommerse) Protection degree (for submerged parts)	IP68
Grado di protezione generale General protection degree	IP54 or IP67

Serie  
Series

L181/3/6/8

