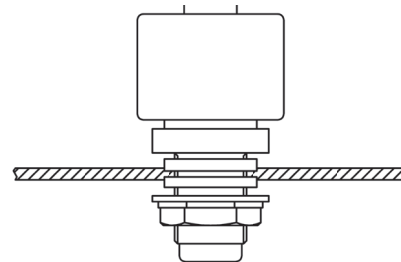
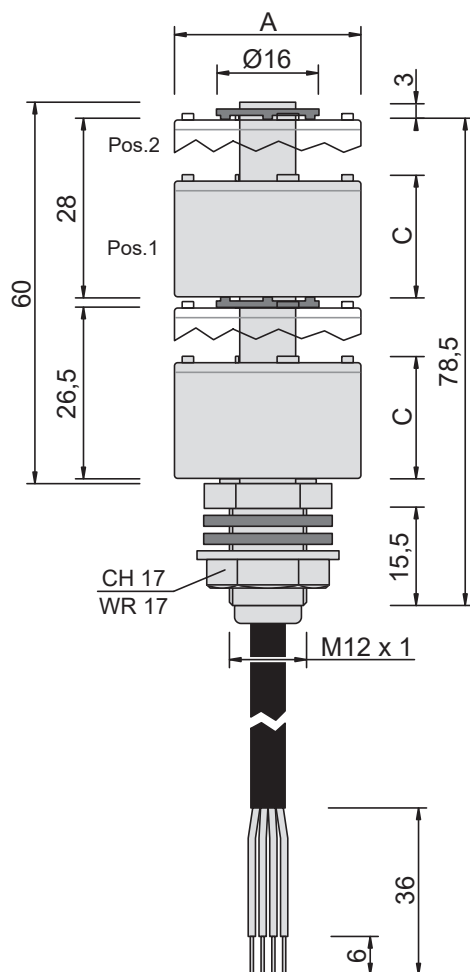


**Livellostato Verticale
compatibile con liquidi alimentari**

**Vertical Float Switch
suitable for food liquid**


Corpo in POM colore bianco
White POM housing

INSTALLAZIONE / INSTALLATION



Diametro foro montaggio min: 12 mm
Assembling hole diameter min: 12 mm

Galleggianti verticali adatti al contatto con Liquidi Alimentari - Vertical Float suitable for Liquid Food contact


Scegliendo l'orientamento di contatto con l'acqua, il float è adatto per liquidi o per gas.								
Tipo Galleggiante Float Type	Dimensioni Dimensions			Materiale Material	Adatto per Peso specifico Specific Gravity	Temperatura massima ¹ Maximum Temperature ¹	Pressione Massima ² Maximum Pressure ²	Suffisso di codifica Suffix coding
	A [mm]	B [mm]	C [mm]					
	25	10	18	PP	> 0,65 g/cm³	+70°C	5 bar	03
	29	10	18	PP	> 0,60 g/cm³	+70°C	5 bar	05

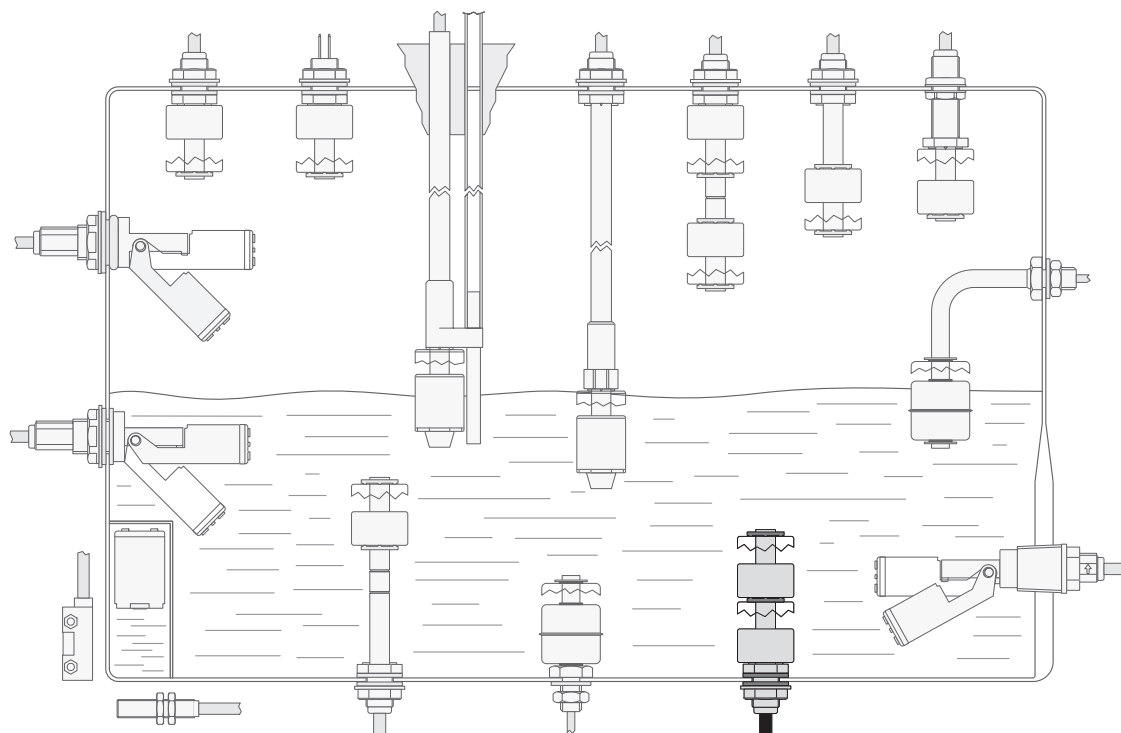
¹ La temperatura massima potrebbe essere inferiore se utilizzato in liquidi aggressivi
The maximum temperature may be lower when used in aggressive fluids

² La pressione massima potrebbe essere inferiore se utilizzato in liquidi aggressivi o in alte temperature
The maximum pressure may be lower when used in aggressive fluids or with high temperature

(verificare il dato contattando l'ufficio tecnico STEM s.r.l.) (verify the data by contacting STEM technical department)

Guarnizioni a Rondella adatte al contatto con Alimenti - Food contact washer seals

Scheda di Identificazione e Caratteristiche Tecniche - O-RING 20x13x2							
Forma della Guarnizione Seals Shape	Dimensioni Dimensions			Materiale Material	Temperatura di Utilizzo Working Temperature	Colore Color	Suffisso di Codifica Suffix Coding
Dext [mm]	Dint [mm]	H [mm]					
	20	13	2	GOMMA RUBBER	-40°C + +90°C	BIANCO WHITE	O

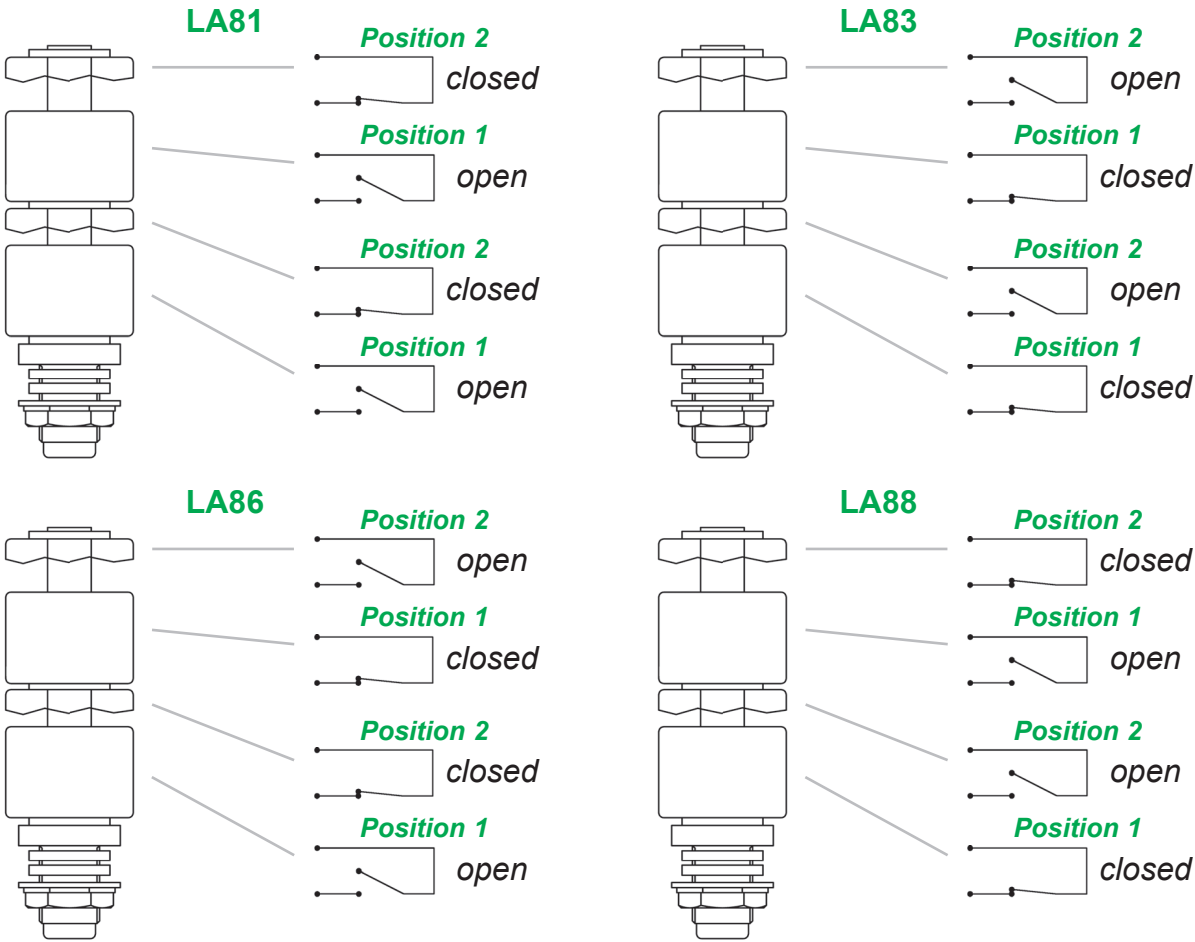


Serie
Series

LA81/3/6/8

Livellostato Verticale
compatibile con liquidi alimentari
Vertical Float Switch suitable for food liquid

Corpo in POM colore bianco
White POM housing



CORPO BODY		CONTATTO / CONTACT				CAVO / CABLE			
Serie Series	Colore Colour	Contatto Contact	Tensione Voltage V (max)	Potenza Power W (max)	Corrente Current A=W / V	Cavo Cable	Diametro Diameter mm	Conduttori Conductors mm ²	Caratteristiche Features
LA81	bianco white	2B	250	50	1	QB	5	0,35	QUADRIPOLORE QUADRIPOLEAR
LA83	bianco white	2B	250	50	1	QB	5	0,35	QUADRIPOLORE QUADRIPOLEAR
LA86	bianco white	2B	250	50	1	QB	5	0,35	QUADRIPOLORE QUADRIPOLEAR
LA88	bianco white	2B	250	50	1	QB	5	0,35	QUADRIPOLORE QUADRIPOLEAR

ESEMPIO DI SIGLA DI ORDINAZIONE
ORDER CODE EXAMPLE

LA81 2B QB 0 200 P 03 O H

SERIE
SERIES

VARIANTE CORPO / FUNZIONE
BODY TYPE / FUNCTION

TIPO DI CONTATTO
CONTACT TYPE

CAVO
CABLE

INCAPSULAMENTO: 0=IP54; Z=IP67;
ENCAPSULATION: 0=IP54; Z=IP67;

LUNGHEZZA CAVO [cm]
CABLE LENGTH [cm]

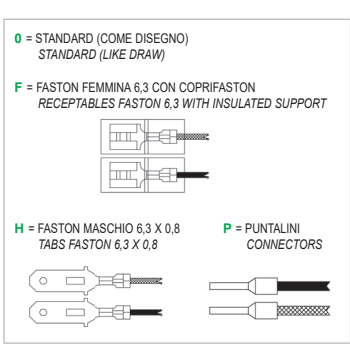
CORPO: P = PER LIQUIDI ALIMENTARI;
D = DELRIN (POM) PER LIQUIDI ALIMENTARI;
BODY: P = SUITABLE FOR FOOD LIQUIDS;
D = DELRIN (POM) FOR FOOD LIQUIDS;

TIPO DI GALLEGGIANTE: 01 ... 05 (vedi TABELLA GALLEGGIANTI)
FLOAT TYPE: 01 ... 05 (see FLOATS TABLE)

TIPO DI GUARNIZIONE: A ... Q (vedi TABELLA GUARNIZIONI)
SEAL TYPE: A ... Q (see SEALS TABLE)

ULTERIORI PERSONALIZZAZIONI (Tipo di fila H, etc...)
MORE PERSONALIZATIONS (Reed type H, etc...)

CARATTERISTICHE SPECIALI (a richiesta)
SPECIAL FEATURES (on request)



CARATTERISTICHE TECNICHE
TECHNICAL FEATURES

Vita meccanica / Mechanical life	300.000 cicli / cycles
Frequenza di manovra / Operating frequency	10 cicli-min. / cycles-min.
Precisione alla ripetibilità / Repeatability precision	0,1 mm
Resistenza agli urti / Impact resistance	30 g / 11 ms
Resistenza alle vibrazioni / Vibration resistance	0,35 mm 10-55 Hz
Temperatura di esercizio / Working temperature	-20°C +70°C
Pressione max di esercizio / Max working pressure	5 bar
Grado di protezione (per le parti sommerse) / Protection degree (for submerged parts)	IP68
Grado di protezione generale / General protection degree	IP54 or IP67

Serie
Series

LA81/3/6/8

