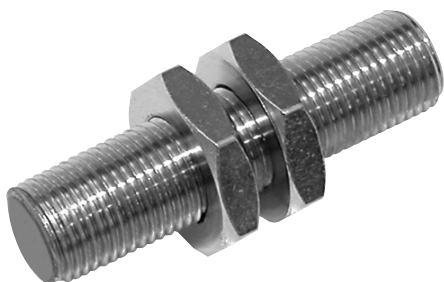


serie
series

M510

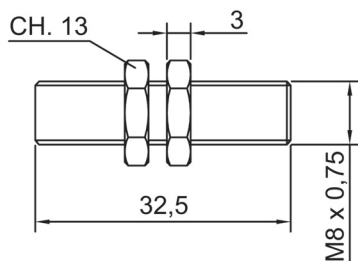
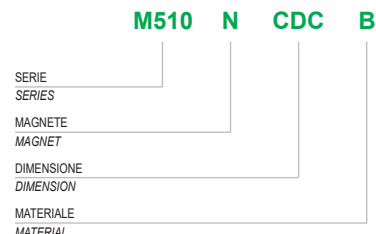


Unità Magnetica Filettata M8 x 0,75 Threaded Magnetic Unit M8 x 0,75

Corpo unità in ottone nichelato
Nichel-brass housing unit

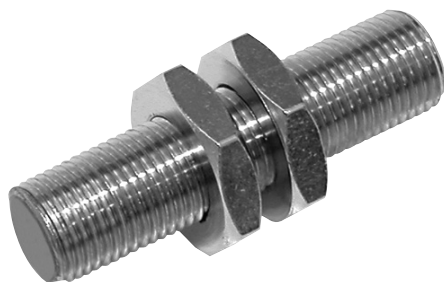
SERIE SERIES	MATERIALE MAGNETICO MAGNETIC MATERIAL		DIMENSIONI (mm) DIMENSIONS (mm)			CORPO HOUSING	
SIGLA CODE	SIGLA CODE	Caratteristica Features	SIGLA CODE	Diametro Diameter	Lunghezza Length	SIGLA CODE	Materiale Material
M510	A	Alnico / Alnico	CDB	6	20	B	Ottone nichelato Nichel brass
	N	Neodimio / Neodim					
M510	A	Alnico / Alnico	CDC	6	25	B	Ottone nichelato Nichel brass
	N	Neodimio / Neodim					

ESEMPIO DI SIGLA DI ORDINAZIONE EXAMPLE FOR A SINGLE ORDER



serie
series

M520



Unità Magnetica Filettata M10 x 0,75 Threaded Magnetic Unit M10 x 0,75

Corpo unità in ottone nichelato
Nichel-brass housing unit

SERIE SERIES	MATERIALE MAGNETICO MAGNETIC MATERIAL		DIMENSIONI (mm) DIMENSIONS (mm)			CORPO HOUSING	
SIGLA CODE	SIGLA CODE	Caratteristica Features	SIGLA CODE	Diametro Diameter	Lunghezza Length	SIGLA CODE	Materiale Material
M520	A	Alnico / Alnico	CDC	6	25	B	Ottone nichelato Nichel brass
	N	Neodimio / Neodim					
M520	A	Alnico / Alnico	CDE	6	30	B	Ottone nichelato Nichel brass
	N	Neodimio / Neodim					

ESEMPIO DI SIGLA DI ORDINAZIONE EXAMPLE FOR A SINGLE ORDER

