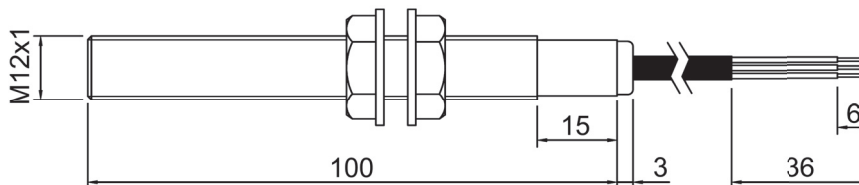
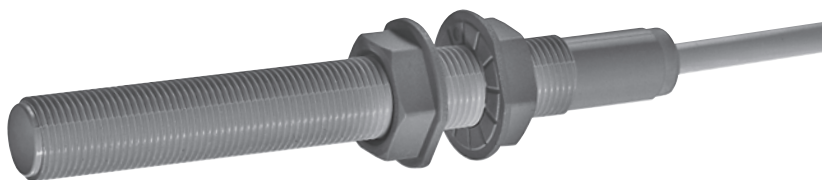


Sensore effetto HALL filettato M12x1
Threaded M12x1 Hall Effect sensor

Corpo sensore in nylon vetro autoestinguente
 Uninflammable nylon glass body sensor



SENSORI MONOSTABILI N.O. / MONOSTABLE SENSORS N.O.

Schema di collegamento Connection Scheme	Corpo / Body		Contatto / Contact		Cavo / Cable			
	Serie Series	Colore Colour	Contatto Contact	Tipo di contatto Contact Type	Cavo Cable	Diametro Diameter mm	Conduttori Conductors mm ²	Caratteristiche Features
	C19H	BLU Blue	MN	N.O. Contatto normalmente aperto uscita tipo: NPN Normally open contact output type: NPN	TB	4,4	0,35	tripolare nero black tripolar
			MP	N.O. Contatto normalmente aperto uscita tipo: PNP Normally open contact output type: PNP				

SENSORI MONOSTABILI N.C. / MONOSTABLE SENSORS N.C.

Schema di collegamento Connection Scheme	Corpo / Body		Contatto / Contact		Cavo / Cable			
	Serie Series	Colore Colour	Contatto Contact	Tipo di contatto Contact Type	Cavo Cable	Diametro Diameter mm	Conduttori Conductors mm ²	Caratteristiche Features
	C19H	BLU Blue	CN	N.C. Contatto normalmente chiuso uscita tipo: NPN Normally closed contact output type: NPN	TB	4,4	0,35	tripolare nero black tripolar
			CP	N.C. Contatto normalmente chiuso uscita tipo: PNP Normally closed contact output type: PNP				

SENSORI BISTABILI CON MEMORIA / BISTABLE SENSORS WITH MEMORY

Schema di collegamento Connection Scheme	Corpo / Body		Contatto / Contact		Cavo / Cable			
	Serie Series	Colore Colour	Contatto Contact	Tipo di contatto Contact Type	Cavo Cable	Diametro Diameter mm	Conduttori Conductors mm ²	Caratteristiche Features
	C19H	BLU Blue	BN	Bi Contatto bistabile uscita tipo: NPN Normally bistable output type: NPN	TC	4,4	0,35	tripolare grigio grey tripolar
			BP	Bi Contatto bistabile uscita tipo: PNP Normally bistable output type: PNP				

Esempio di sigla di ordinazione
Order code example

SERIE SERIES	C19H
TIPO CONTATTO CONTACT TYPE	CN
TIPO CAVO CABLE TYPE	TB
CARATTERISTICHE CABLAGGIO WIRING FEATURES	0
LUNGHEZZA IN cm LENGHT IN cm	140
MEMORIA (SOLO PER VERSIONI BISTABILI) MEMORY (ONLY FOR BISTABLE VERSION)	M
L = LED; - = NO LED; L = LED; - = NO LED;	L
A = ALTA SENSIBILITÀ; M = BASSA SENSIBILITÀ; (SOLO PER VERSIONE MONOSTABILE) A = HIGH SENSIBILITY; M = LOW SENSIBILITY; (ONLY FOR MONOSTABLE VERSION)	A

Caratteristiche Cablaggio
Wiring Features

0 = STANDARD (COME DISEGNO)
 STANDARD (LIKE DRAW)

P = PUNTALINI
 CONNECTORS



Caratteristiche tecniche
Technical features

Frequenza di manovra Operation frequency	1 KHz
Tensione di alimentazione (Vs) Supply Voltage (Vs)	9 ÷ 27 ± 10% Vdc
Tensione di uscita tipo NPN Output Voltage Type NPN	0 Vdc
Tensione di uscita tipo PNP Output Voltage Type PNP	Vs Vdc
Corrente di uscita max Maximum output current	100 mA
Grado di protezione Degree of protection	IP 67 (IEC 60529)

SENSORI AD EFFETTO HALL HALL EFFECT SENSORS C19H

