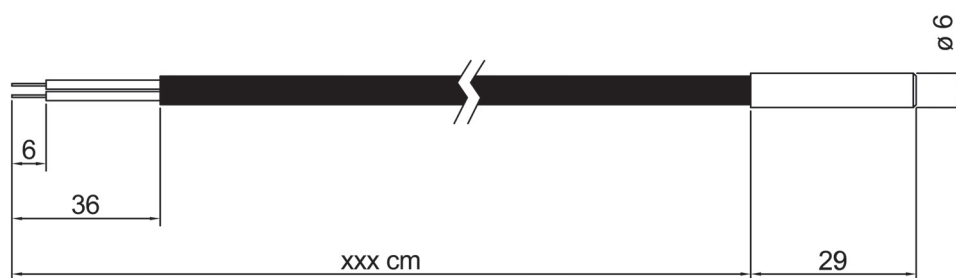


Sensore Magnetico Cilindrico diam. 6
Cylindrical Magnetic Sensor diam. 6

Corpo sensore in Nylon autoestinguente nero
 Uninflammable Nylon Glass black housing sensor



ESEMPI DI DISTANZE DI LAVORO RISPETTO AD ALCUNI MAGNETI O UNITÀ MAGNETICHE
EXAMPLE OF WORKING DISTANCES BETWEEN SENSORS AND SOME MAGNETIC UNITS OR PERMANENT MAGNETS

1A		1B		1M		1S		1V		Codice unità magnetica Magnetic Unit code	
Act. mm	Hys. mm	Act. mm	Hys. mm	Act. mm	Hys. mm	Act. mm	Hys. mm	Act. mm	Hys. mm		
19	1	14	4	14	2	15	6	14	4	M029ACCB Pag. 107	
13	1	9	4	10	2	10	5	9	4	M305ACCA Pag. 110	
14	1	10	4	11	2	12	5	10	4	M305NCCA Pag. 110	
32	1	23	7	27	4	25	11	23	7	M360GPGA Pag. 114	
17	1	11	5	14	2	11	6	11	5	M610FCGB Pag. 121	
33	2	25	7	29	3	27	9	25	7	M610NCGB Pag. 121	
14	1	8	5	12	2	9	7	8	5	M630NAAA Pag. 124	
12	1	7	5	10	2	8	6	7	5	MF Ø10 x 6 Pag. 128	
24	2	17	6	20	3	19	8	17	6	MN Ø10 x 6 Pag. 130	
17	1	10	5	12	3	10	7	10	5	MF Ø18 x 3 Pag. 128	
23	1	15	6	19	3	17	7	15	6	MF Ø18 x 5 Pag. 128	
14	1	8	4	10	2	12	7	8	4	MN Ø08 x 3 Pag. 130	
17	1	12	5	15	2	13	7	12	5	MN Ø10 x 3 Pag. 130	
22	1	15	6	19	2	17	7	15	6	MNA Ø16 Pag. 131	

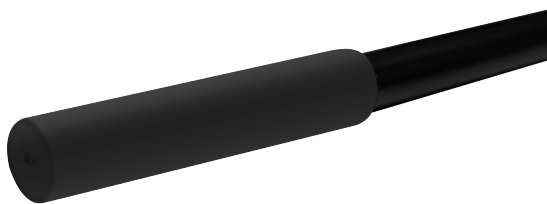
serie
series

A061



Sensore Magnetico Cilindrico diam. 6 Cylindrical Magnetic Sensor diam. 6

Corpo Nylon autoestinguente nero
Uninflamable Nylon Glass black housing sensor



serie
series

A061

SCHEMA DI COLLEGAMENTO CONNECTION SCHEME	CONTATTO / CONTACT					CAVO / CABLE			
	Contatto Contact	Tensione Voltage		Potenza Power W	Corrente Current A	Cavo Cable	Diametro Diameter mm	Conduttori Conductors mm²	Caratteristiche speciali Special Features
NO 	1A	100	150	10	0,5	DA	5	0,5	BIPOLARE NERO BLACK BIPOLAR
	1B	200	250	50	1				
NO 	1G	100	125	10	0,5	DA	5	0,5	BIPOLARE NERO BLACK BIPOLAR
NC 	1M	150		10	0,5	DA	5	0,5	BIPOLARE NERO BLACK BIPOLAR
EX 	1S	150		10	0,5	TE	5	0,5	TRIPOLARE NERO BLACK TRIPOLAR
NO+NO 	2P	100	125	10	0,5	BF	5	0,5	BIPOLARE GRIGIO GREY BIPOLAR
NC+NC 	2T	150	150	10	0,5	BF	5	0,5	BIPOLARE GRIGIO GREY BIPOLAR



OMOLOGATO / HOMOLOGATED



SCHEMA DI COLLEGAMENTO CONNECTION SCHEME	CONTATTO / CONTACT				CAVO / CABLE			
	Contatto Contact	Tensione Voltage Vac	Potenza Power W	Corrente Current A	Cavo Cable	Diametro Diameter mm	Conduttori Conductors mm²	Caratteristiche speciali Special Features
NO 	1V	250	10	0,15	DA	5	0,5	BIPOLARE NERO BLACK BIPOLAR

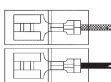
ESEMPIO DI SIGLA DI ORDINAZIONE EXAMPLE FOR A SINGLE ORDER

A061 1A DA 0 197

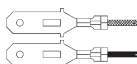
SERIE
SERIES
TIPO CONTATTO
CONTACT TYPE
TIPO CAVO
CABLE TYPE
CARATTERISTICHE SPECIALI
SPECIAL FEATURES
LUNGHEZZA CAVO in cm.
CABLE LENGTH in cm.

CARATTERISTICHE SPECIALI SPECIAL FEATURES

0 = STANDARD (COME DISEGNO)
STANDARD (LIKE DRAW)
F = FASTON FEMMINA 6,3 CON COPRIFASTON
RECEPTABLES FASTON 6,3 WITH INSULATED SUPPORT



H = FASTON MASCHIO 6,3 X 0,8
TABS FASTON 6,3 X 0,8



P = PUNTALINI
END SLEEVES



CARATTERISTICHE TECNICHE TECHNICAL FEATURES

Vita meccanica / Mechanical life	100.000.000
Frequenza di manovra / Operating frequency	250 imp./sec.
Precisione alla ripetibilità / Repeatability precision	0,1 mm
Resistenza agli urti / Impact resistance	30 g / 11 ms
Resistenza alle vibrazioni / Vibration resistance	0,35 mm 10-55 Hz
Temperatura di esercizio / Working temperature	+20°C +60°C

T = TEMPERATURA DI ESERCIZIO -20 +90 °C
WORKING TEMPERATURE -20 +90 °C

