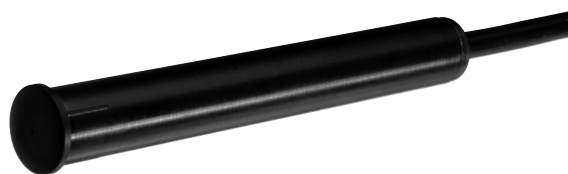


Sensore Magnetico Cilindrico diam. 14


Cylindrical Magnetic Sensor diam. 14

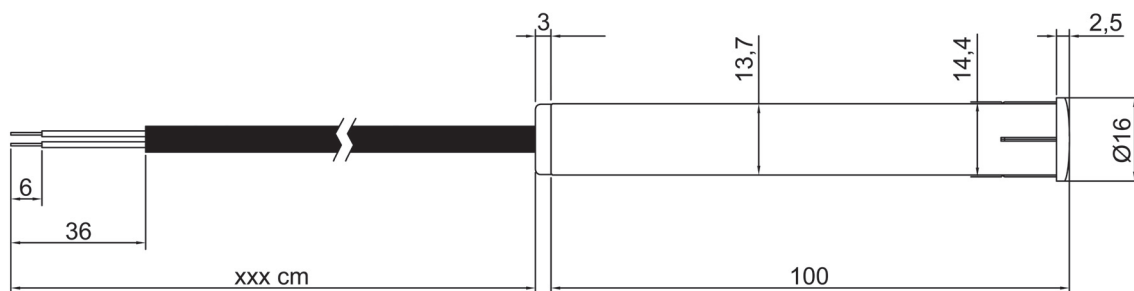
Corpo sensore in nylon autoestinguente nero
Uninflammable nylon black housing sensor



serie
series

A16C

SCHEMA DI COLLEGAMENTO CONNECTION SCHEME			CONTATTO / CONTACT				CAVO / CABLE				
			Contatto Contact	Tensione Voltage		Potenza Power W	Corrente Current A	Cavo Cable	Diametro Diameter mm	Conduttori Conductors mm²	Caratteristiche speciali Special Features
				Vdc	Vac						
TRIAC	NO		TA	250	100	3	UL	6	0,75	BIPOLARE NERO BLACK BIPOLAR	



ESEMPI DI DISTANZE DI LAVORO RISPETTO AD ALCUNI MAGNETI O UNITÀ MAGNETICHE

EXAMPLE OF WORKING DISTANCES BETWEEN SENSORS AND SOME MAGNETIC UNITS OR PERMANENT MAGNETS

Codice Unità Magn. Magnetic Unit Code	Page	M610FCGB PAG. 121		M610NCGB PAG. 121		MF Ø10 x 6 PAG. 128		MN Ø10 x 6 PAG. 130		MF Ø18 x 3 PAG. 128		MN Ø18 x 5 PAG. 128		MNA Ø16 PAG. 131		M630NAAA PAG. 124	
		Act. mm	Hys. mm	Act. mm	Hys. mm	Act. mm	Hys. mm	Act. mm	Hys. mm	Act. mm	Hys. mm	Act. mm	Hys. mm	Activation mm	Hysteresis mm	Activation mm	Hysteresis mm
TA		13	5	27	7	9	5	19	6	12	5	17	6	17	6	6	5

ESEMPIO DI SIGLA DI ORDINAZIONE

EXAMPLE FOR A SINGLE ORDER

A16C TA UL 0 190

SERIE
SERIES

TIPO CONTATTO
CONTACT TYPE

TIPO CAVO
CABLE TYPE

CARATTERISTICHE SPECIALI
SPECIAL FEATURES

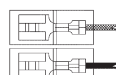
LUNGHEZZA CAVO in cm.
CABLE LENGTH in cm.

CARATTERISTICHE SPECIALI

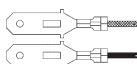
SPECIAL FEATURES

O = STANDARD (COME DISEGNO)
STANDARD (LIKE DRAW)

F = FASTON FEMMINA 6,3 CON COPRIFASTON
RECEPTABLES FASTON 6,3 WITH INSULATED SUPPORT



H = FASTON MASCHIO 6,3 X 0,8
TABS FASTON 6,3 X 0,8



P = PUNTALINI
END SLEEVES



CARATTERISTICHE TECNICHE

TECHNICAL FEATURES

Vita meccanica / Mechanical life	100.000.000
Frequenza di manovra / Operating frequency	250 imp./sec.
Precisione alla ripetibilità / Repeatability precision	0,1 mm
Resistenza agli urti / Impact resistance	30 g / 11 ms
Resistenza alle vibrazioni / Vibration resistance	0,35 mm 10-55 Hz
Temperatura di esercizio / Working temperature	-20°C +60°C

T = TEMPERATURA DI ESERCIZIO -20 +90 °C
WORKING TEMPERATURE -20 +90 °C