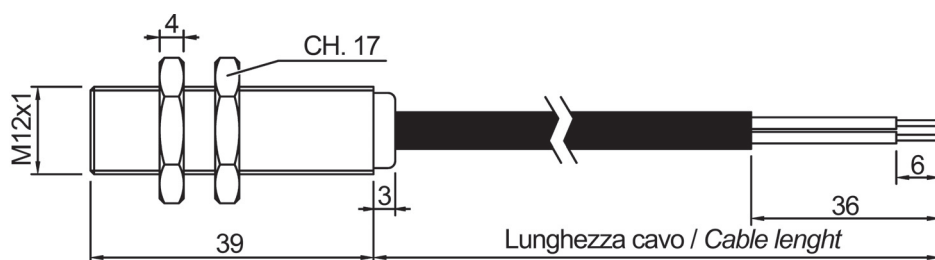
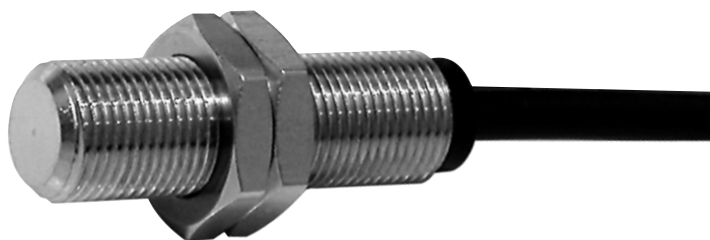


Sensore magnetico cilindrico filettato M12 x 1
Cylindrical threaded magnetic sensor M12 x 1

Corpo sensore in ottone nichelato
 Nickel-brass body sensor



Schema di collegamento Connection Scheme	Serie Series	Contatto Contact	Tensione Voltage		Potenza Power VA max	Corrente Current A max	Cavo / Cable			
			Vdc	Vac			Cavo Cable	Diametro Diameter mm	Conduttori Conductors mm²	Caratteristiche Features
NO 	D121	1A	100	150	10	0,5	DA	5	0,5	bipolare nero black bipolar
		1B	200	250	50	1				
NC 	D121	1M	150	150	10	0,5	DA	5	0,5	bipolare nero black bipolar
EX 	D121	1S	150	150	10	0,5	TC	4,4	0,35	tripolare grigio grey tripolar



OMOLOGATO / HOMOLOGATED



Schema di collegamento Connection Scheme	Serie Series	Contatto Contact	Tensione Voltage V		Potenza Power W	Corrente Current A	Cavo / Cable			
			Vdc	Vac			Cavo Cable	Diametro Diameter mm	Conduttori Conductors mm²	Caratteristiche Features
NO 	D121	1V	250	250	10	0,15	DA	5	0,5	bipolare nero black bipolar
NO + NO 	D121	2B	250	250	10	0,04	QB	5	0,35	quadripolare grigio grey quadripolar
NO + NO 	D121	2Q	250	250	10	0,04	BF	5	0,5	bipolare nero black bipolar

Esempio di sigla di ordinazione
Order code example

D121 1V DA 0 146

SERIE
 SERIES
 TIPO CONTATTO
 CONTACT TYPE
 TIPO CAVO
 CABLE TYPE
 CARATTERISTICHE SPECIALI
 SPECIAL FEATURES
 LUNGHEZZA CAVO in cm. (max 500 cm.)
 CABLE LENGTH in cm. (max 500 cm.)

Caratteristiche tecniche
Technical features

Vita meccanica	Mechanical life	100.000.000
Frequenza di manovra	Operation frequency	250 imp/sec
Precisione alla ripetibilità	Repeatability precision	0,1 mm
Resistenza agli urti	Impact resistance	30 g/11 ms
Resistenza alle vibrazioni	Vibration resistance	0,35 mm 10-55 Hz
Temperatura di esercizio	Working temperature	-20° +60° C

