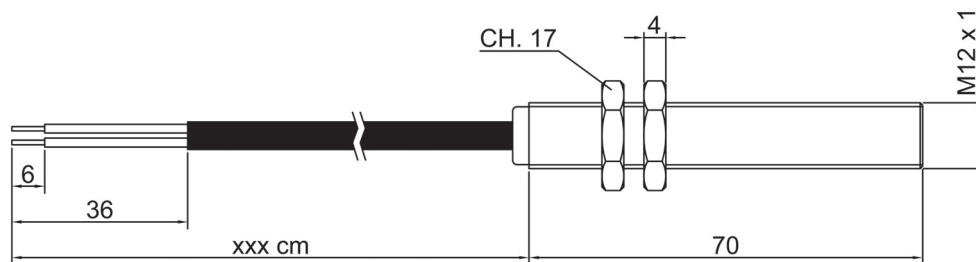


# Sensore Magnetico Cilindrico Filettato M12 x 1 Cylindrical Threaded Magnetic Sensor M12 x 1

Corpo sensore in ottone nichelato  
Nickel-brass housing sensor

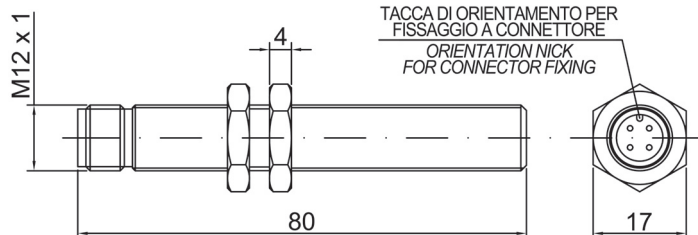
serie  
series

D122



## D122 CON CONNETTORE / D122 WITH CONNECTOR

CONNETTORE  
CONNECTOR: 2104



## ESEMPI DI DISTANZE DI LAVORO RISPETTO AD ALCUNI MAGNETI O UNITÀ MAGNETICHE EXAMPLE OF WORKING DISTANCES BETWEEN SENSORS AND SOME MAGNETIC UNITS OR PERMANENT MAGNETS

1A	1B	1L	1T	1V	1C	Codice unità magnetica / Magnetic Unit code	
Act. mm	Hys. mm	Act. mm	Hys. mm	Act. mm	Hys. mm	Act. mm	Hys. mm
36	3	27	8	21	12	17	16
32	2	25	3	16	10	11	15
15	1	12	2	4	4	-	-
32	2	27	3	18	8	14	13
23	1	15	3	12	6	6	12
21	1	16	3	15	7	11	13
29	3	20	7	16	7	10	15
22	1	14	6	9	6	3	12
27	8	21	12	17	16	27	8
22	7	16	10	11	15	22	7
4	4	-	-	9	5	4	4
24	7	18	8	14	13	24	7
16	6	6	12	16	6	12	6
15	7	11	13	14	7	15	7
20	7	10	15	20	7	16	7
6	6	3	12	14	6	9	6
						M350FPGB Pag. 113	
						M360FPGA Pag. 114	
						M610FCGB Pag. 121	
						M610NCGB Pag. 121	
						MN Ø10 x 6 Pag. 130	
						MNA Ø16 Pag. 131	
						MFA Ø20 Pag. 129	
						MN Ø8 x 9 Pag. 130	

## CARATTERISTICHE SPECIALI SPECIAL FEATURES

0 = STANDARD (COME DISEGNO)  
STANDARD (LIKE DRAW)

F = FASTON FEMMINA 6,3 CON COPRIFASTON  
RECEPTABLES FASTON 6,3 WITH INSULATED SUPPORT

P = PUNTALINI  
END SLEEVES

H = FASTON MASCHIO 6,3 X 0,8  
TABS FASTON 6,3 X 0,8

T = TEMPERATURA DI ESERCIZIO -20 +90 °C  
WORKING TEMPERATURE -20 +90 °C

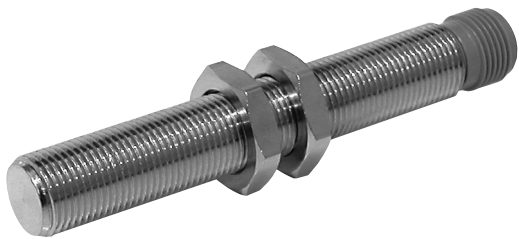
## CARATTERISTICHE TECNICHE TECHNICAL FEATURES

Vita meccanica / Mechanical life	100.000.000
Frequenza di manovra / Operating frequency	250 imp./sec.
Precisione alla ripetibilità / Repeatability precision	0,1 mm
Resistenza agli urti / Impact resistance	30 g / 11 ms
Resistenza alle vibrazioni / Vibration resistance	0,35 mm 10-55 Hz
Temperatura di esercizio / Working temperature	-20°C +60°C



Corpo sensore in ottone nichelato  
Nickel-brass housing sensor

Sensore Magnetico Cilindrico Filettato M12 x 1  
Cylindrical Threaded Magnetic Sensor M12 x 1



serie  
series



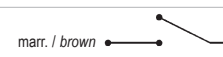
D122

SCHEMA DI COLLEGAMENTO CONNECTION SCHEME	CONTATTO / CONTACT					CAVO / CABLE			
	Contatto Contact	Tensione Voltage		Potenza Power W	Corrente Current A	Cavo Cable	Diametro Diameter mm	Conduttori Conductors mm²	Caratteristiche speciali Special Features
		Vdc	Vac						
<b>NO</b> 	<b>1A</b>	100	150	10	0,5	<b>DA</b>	5	0,5	BIPOLARE NERO BLACK BIPOLAR
	<b>1B</b>	200	250	50	1				
<b>NO</b> 	<b>1L</b>	250		100	3	<b>DA</b>	5	0,5	BIPOLARE NERO BLACK BIPOLAR
<b>NC</b> 	<b>1N</b>	220		60	1	<b>DA</b>	5	0,5	BIPOLARE NERO BLACK BIPOLAR
<b>EX</b> 	<b>1T</b>	220		60	1	<b>TE</b>	5	0,5	TRIPOLARE NERO BLACK TRIPOLAR
<b>BISTABILE</b> 	<b>BC</b>	250		100	3	<b>BF</b>	5	0,5	BIPOLARE GRIGIO GREY BIPOLAR



OMOLOGATO / HOMOLOGATED



SCHEMA DI COLLEGAMENTO CONNECTION SCHEME	CONTATTO / CONTACT				CAVO / CABLE			
	Contatto Contact	Tensione Voltage Vac	Potenza Power W	Corrente Current A	Cavo Cable	Diametro Diameter mm	Conduttori Conductors mm²	Caratteristiche speciali Special Features
<b>NO</b> 	<b>1V</b>	250	10	0,15	<b>DA</b>	5	0,5	BIPOLARE NERO BLACK BIPOLAR
	<b>1C</b>	250	100	0,4				
<b>NO+NO SEPARATI</b> 	<b>2B</b>	250	10	0,15	<b>QB</b>	5	0,35	QUADRIPOLORE GRIGIO GREY QUADRIPOLORE
<b>NO+NO</b> 	<b>2Q</b>	250	10	0,15	<b>BF</b>	5	0,5	BIPOLARE NERO BLACK BIPOLAR

ESEMPIO DI SIGLA DI ORDINAZIONE PER SENSORE CON CAVO  
EXAMPLE FOR A SINGLE ORDER WITH CABLE

D122 1V DA 0 143

SERIE  
SERIES  
TIPO CONTATTO  
CONTACT TYPE  
TIPO CAVO  
CABLE TYPE  
CARATTERISTICHE SPECIALI  
SPECIAL FEATURES  
LUNGHEZZA CAVO in cm.  
CABLE LENGTH in cm.

ESEMPIO DI SIGLA DI ORDINAZIONE PER SENSORE CON CONNETTORE  
EXAMPLE FOR A SINGLE ORDER WITH CONNECTOR

D122 1V 00 2104

SERIE  
SERIES  
TIPO CONTATTO  
CONTACT TYPE  
NUMERI FISSI  
FIXED NUMBER  
CONNETTORE  
CONNECTOR

