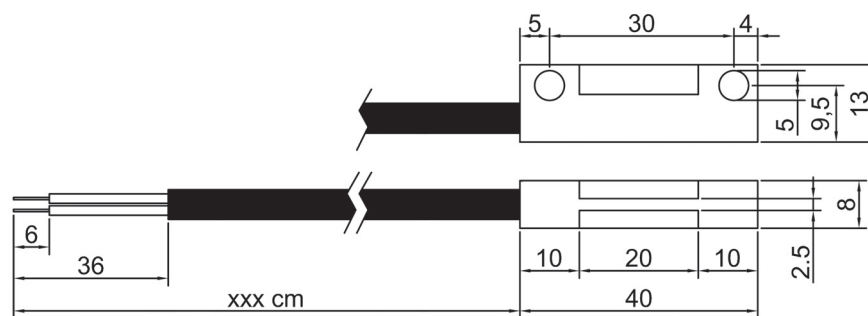


Sensore Magnetico Rettangolare 40 x 13 Rectangular Magnetic Sensor 40 x 13

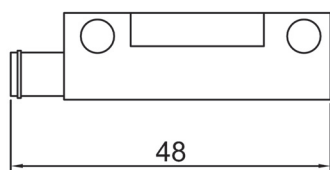
Corpo sensore in nylon vetro autoestinguente nero
Unflammable nylon glass black housing sensor

serie
series

E521



E521 CON CONNETTORE / E521 WITH CONNECTOR



CONNETTORE / CONNECTOR: 0703



CONNETTORE / CONNECTOR: 1703

ESEMPI DI DISTANZE DI LAVORO RISPETTO AD ALCUNI MAGNETI O UNITÀ MAGNETICHE EXAMPLE OF WORKING DISTANCES BETWEEN SENSORS AND SOME MAGNETIC UNITS OR PERMANENT MAGNETS

| 1A | 1B | 1M | 1S | 1V | Codice unità magnetica / Magnetic Unit code | |
|---------------|---------------|---------------|---------------|---------------|---|------------------------|
| Activation mm | Hysteresis mm | Activation mm | Hysteresis mm | Activation mm | Hysteresis mm | |
| 18 | 1 | 12 | 3 | 15 | 3 | M029ACCB Pag. 107 |
| 23 | 1 | 17 | 4 | 17 | 5 | M303ACCA Pag. 109 |
| 24 | 1 | 19 | 5 | 19 | 4 | M303NCCA Pag. 109 |
| 39 | 1 | 28 | 7 | 31 | 6 | M340FPGB Pag. 112 |
| 32 | 1 | 23 | 6 | 25 | 5 | M360FPGA Pag. 114 |
| 19 | 1 | 13 | 4 | 15 | 4 | M510ACDB Pag. 120 |
| 27 | 1 | 20 | 4 | 22 | 4 | M510NCDB Pag. 120 |
| 13 | 1 | 7 | 4 | 9 | 3 | M630NAAA Pag. 124 |
| 9 | 1 | 17 | 4 | 6 | 3 | MF Ø10 x 6 Pag. 128 |
| 24 | 1 | 5 | 3 | 18 | 5 | MN Ø10 x 6 Pag. 130 |

CARATTERISTICHE SPECIALI SPECIAL FEATURES

0 = STANDARD (COME DISEGNO)
STANDARD (LIKE DRAW)

F = FASTON FEMMINA 6,3 CON COPRIFASTON
RECEPTABLES FASTON 6,3 WITH INSULATED SUPPORT

P = PUNTALINI
END SLEEVES

H = FASTON MASCHIO 6,3 X 0,8
TABS FASTON 6,3 X 0,8

T = TEMPERATURA DI ESERCIZIO -20 +90 °C
WORKING TEMPERATURE -20 +90 °C

CARATTERISTICHE TECNICHE TECHNICAL FEATURES

| | |
|--|------------------|
| Vita meccanica / Mechanical life | 100.000.000 |
| Frequenza di manovra / Operating frequency | 250 imp./sec. |
| Precisione alla ripetibilità / Repeatability precision | 0,1 mm |
| Resistenza agli urti / Impact resistance | 30 g / 11 ms |
| Resistenza alle vibrazioni / Vibration resistance | 0,35 mm 10-55 Hz |
| Temperatura di esercizio / Working temperature | -20°C +60°C |

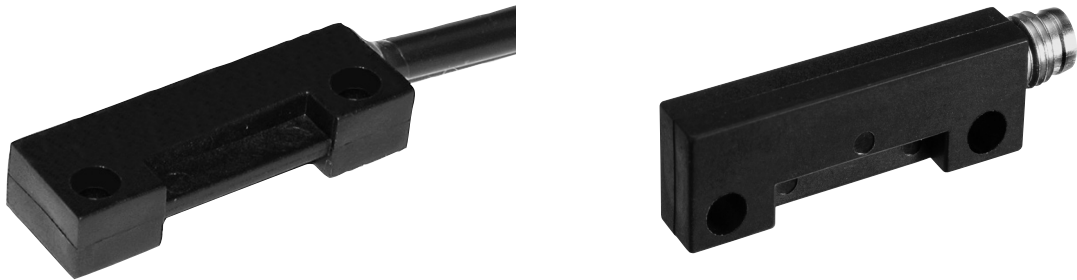


Corpo sensore in nylon vetro autoestinguente nero
Uninflammable nylon glass black housing sensor

Sensore Magnetico Rettangolare 40 x 13
Rectangular Magnetic Sensor 40 x 13

serie
series

E521






| SCHEMA DI COLLEGAMENTO CONNECTION SCHEME | CONTATTO / CONTACT | | | | | CAVO / CABLE | | | |
|---|---------------------|---------------------|-----|-----------------------|--------------------------|---------------|----------------------------|---------------------------------|--|
| | Contatto Contact | Tensione Voltage | | Potenza Power W | Corrente Current A | Cavo Cable | Diametro Diameter mm | Conduttori Conductors mm² | Caratteristiche speciali Special Features |
| | | Vdc | Vac | | | | | | |
| NO | 1A | 100 | 150 | 10 | 0,5 | DA | 5 | 0,5 | BIPOLARE NERO BLACK BIPOLAR |
| | 1B | 200 | 250 | 50 | 1 | | | | |
| NC | 1M | 150 | | 10 | 0,5 | DA | 5 | 0,5 | BIPOLARE NERO BLACK BIPOLAR |
| EX | 1S | 150 | | 10 | 0,5 | TE | 5 | 0,5 | TRIPOLARE NERO BLACK TRIPOLAR |
| NC+NC | 2T | 150 | | 10 | 0,5 | BF | 5 | 0,5 | BIPOLARE GRIGIO GREY BIPOLAR |



OMOLOGATO / HOMOLOGATED



| SCHEMA DI COLLEGAMENTO CONNECTION SCHEME | CONTATTO / CONTACT | | | | CAVO / CABLE | | | |
|--|---------------------|----------------------------|-----------------------|--------------------------|---------------|----------------------------|---------------------------------|--|
| | Contatto Contact | Tensione Voltage Vac | Potenza Power W | Corrente Current A | Cavo Cable | Diametro Diameter mm | Conduttori Conductors mm² | Caratteristiche speciali Special Features |
| NO  | 1V | 250 | 10 | 0,15 | DA | 5 | 0,5 | BIPOLARE NERO BLACK BIPOLAR |
| NO+NO SEPARATI  | 2B | 250 | 10 | 0,15 | QB | 5 | 0,35 | QUADRIPOLORE GRIGIO GREY QUADRIPOLAR |
| NO+NO  | 2Q | 250 | 10 | 0,15 | BF | 5 | 0,5 | BIPOLARE GRIGIO GREY BIPOLAR |

ESEMPIO DI SIGLA DI ORDINAZIONE PER SENSORE CON CAVO
EXAMPLE FOR A SINGLE ORDER WITH CABLE

E521 1V DA 0 146

SERIE
SERIES
TIPO CONTATTO
CONTACT TYPE
TIPO CAVO
CABLE TYPE
CARATTERISTICHE SPECIALI
SPECIAL FEATURES
LUNGHEZZA CAVO in cm.
CABLE LENGTH in cm.

ESEMPIO DI SIGLA DI ORDINAZIONE PER SENSORE CON CONNETTORE
EXAMPLE FOR A SINGLE ORDER WITH CONNECTOR

E521 1V 00 1703

SERIE
SERIES
TIPO CONTATTO
CONTACT TYPE
NUMERI FISSI
FIXED NUMBER
CONNETTORE
CONNECTOR

