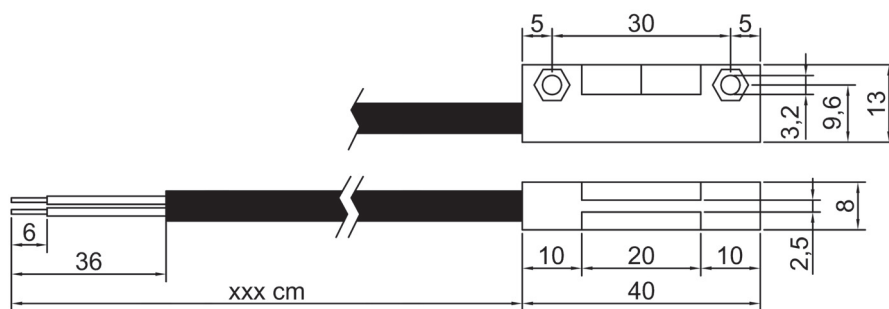


Sensore Magnetico Rettangolare 40 x 13 Rectangular Magnetic Sensor 40 x 13

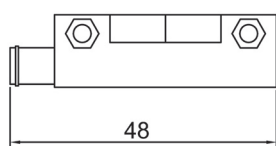
Corpo sensore in nylon vetro autoestinguente nero
Uninflammable nylon glass black housing sensor

serie
series

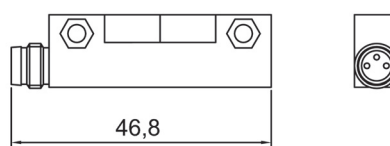
E522



E520 CON CONNETTORE / E520 WITH CONNECTOR



CONNETTORE / CONNECTOR: 0703



CONNETTORE / CONNECTOR: 1703

ESEMPI DI DISTANZE DI LAVORO RISPETTO AD ALCUNI MAGNETI O UNITÀ MAGNETICHE EXAMPLE OF WORKING DISTANCES BETWEEN SENSORS AND SOME MAGNETIC UNITS OR PERMANENT MAGNETS

1A	1B	1M	1S	1V	Codice unità magnetica / Magnetic Unit code	
Activation mm	Hysteresis mm	Activation mm	Hysteresis mm	Activation mm	Hysteresis mm	
18	1	12	3	15	3	M029ACCB Pag. 107
23	1	17	4	17	5	M303ACCA Pag. 109
24	1	19	5	19	4	M303NCCA Pag. 109
39	1	28	7	31	6	M340FPGB Pag. 112
32	1	23	6	25	5	M360FPGA Pag. 114
19	1	13	4	15	4	M510ACDB Pag. 120
27	1	20	4	22	4	M510NCDB Pag. 120
13	1	7	4	9	3	M630NAAA Pag. 124
9	1	17	4	6	3	MF Ø10 x 6 Pag. 128
24	1	5	3	18	5	MN Ø10 x 6 Pag. 130

CARATTERISTICHE SPECIALI SPECIAL FEATURES

O = STANDARD (COME DISEGNO)
STANDARD (LIKE DRAW)

F = FASTON FEMMINA 6,3 CON COPRIFASTON
RECEPTABLES FASTON 6,3 WITH INSULATED SUPPORT

P = PUNTALINI
END SLEEVES

H = FASTON MASCHIO 6,3 X 0,8
TABS FASTON 6,3 X 0,8

T = TEMPERATURA DI ESERCIZIO -20 +90 °C
WORKING TEMPERATURE -20 +90 °C

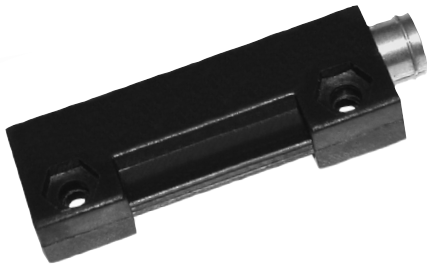
CARATTERISTICHE TECNICHE TECHNICAL FEATURES

Vita meccanica / Mechanical life	100.000.000
Frequenza di manovra / Operating frequency	250 imp./sec.
Precisione alla ripetibilità / Repeatability precision	0,1 mm
Resistenza agli urti / Impact resistance	30 g / 11 ms
Resistenza alle vibrazioni / Vibration resistance	0,35 mm 10-55 Hz
Temperatura di esercizio / Working temperature	-20°C +60°C



Corpo sensore in nylon vetro autoestinguente nero
Uninflammable nylon glass black housing sensor

Sensore Magnetico Rettangolare 40 x 13
Rectangular Magnetic Sensor 40 x 13



serie
series

E522

SCHEMA DI COLLEGAMENTO CONNECTION SCHEME	CONTATTO / CONTACT					CAVO / CABLE			
	Contatto Contact	Tensione Voltage		Potenza Power W	Corrente Current A	Cavo Cable	Diametro Diameter mm	Conduttori Conductors mm ²	Caratteristiche speciali Special Features
		Vdc	Vac						
NO 	1A	100	150	10	0,5	DA	5	0,5	BIPOLARE NERO BLACK BIPOLAR
	1B	200	250	50	1				
NC 	1M	150		10	0,5	DA	5	0,5	BIPOLARE NERO BLACK BIPOLAR
EX 	1S	150		10	0,5	TE	5	0,5	TRIPOLARE NERO BLACK TRIPOLAR
NC+NC 	2T	150		10	0,5	BF	5	0,5	BIPOLARE GRIGIO GREY BIPOLAR
E527 BISTABILE BISTABLE 	BG	200	250	50	1	BA	4,3	0,35	BIPOLARE NERO BLACK BIPOLAR



OMOLOGATO / HOMOLOGATED



SCHEMA DI COLLEGAMENTO CONNECTION SCHEME	CONTATTO / CONTACT				CAVO / CABLE			
	Contatto Contact	Tensione Voltage Vac	Potenza Power W	Corrente Current A	Cavo Cable	Diametro Diameter mm	Conduttori Conductors mm²	Caratteristiche speciali Special Features
NO 	1V	250	10	0,15	DA	5	0,5	BIPOLARE NERO BLACK BIPOLAR
NO+NO SEPARATI 	2B	250	10	0,15	QB	5	0,35	QUADRIPOLORE GRIGIO GREY QUADRIPOLAR
NO+NO 	2Q	250	10	0,15	BF	5	0,5	BIPOLARE GRIGIO GREY BIPOLAR

ESEMPIO DI SIGLA DI ORDINAZIONE PER SENSORE CON CAVO
EXAMPLE FOR A SINGLE ORDER WITH CABLE

E522 1V DA 0 146

SERIE
SERIES
TIPO CONTATTO
CONTACT TYPE
TIPO CAVO
CABLE TYPE
CARATTERISTICHE SPECIALI
SPECIAL FEATURES
LUNGHEZZA CAVO in cm.
CABLE LENGTH in cm.

ESEMPIO DI SIGLA DI ORDINAZIONE PER SENSORE CON CONNETTORE
EXAMPLE FOR A SINGLE ORDER WITH CONNECTOR

E522 1V 00 1703

SERIE
SERIES
TIPO CONTATTO
CONTACT TYPE
NUMERI FISSI
FIXED NUMBER
CONNETTORE
CONNECTOR

