

**Sensore Magnetico Removibile
con Squadretta di Fissaggio**
*Removable Magnetic Sensor
with Mounting Bracket*

Corpo sensore in Nylon Vetro autoestinguente nero
Unflammable Nylon Glass black housing sensor

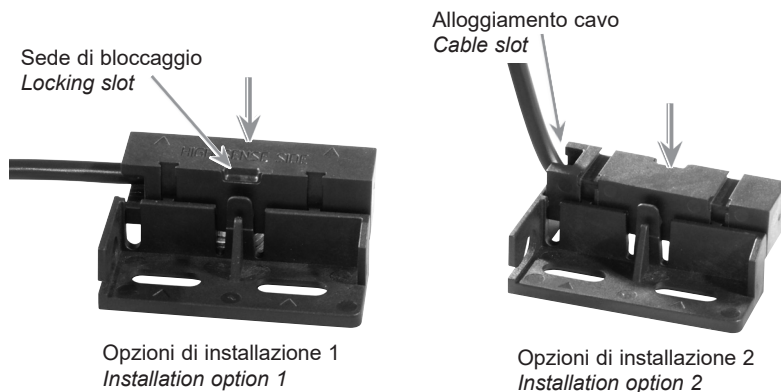
ISTRUZIONI DI MONTAGGIO E SMONTAGGIO
MOUNTING AND UNMOUNTING INSTRUCTIONS

Fase 1 / Step 1



Fissare la squadretta portasensore alla superficie di installazione.
Fix the sensor bracket onto the installation surface.

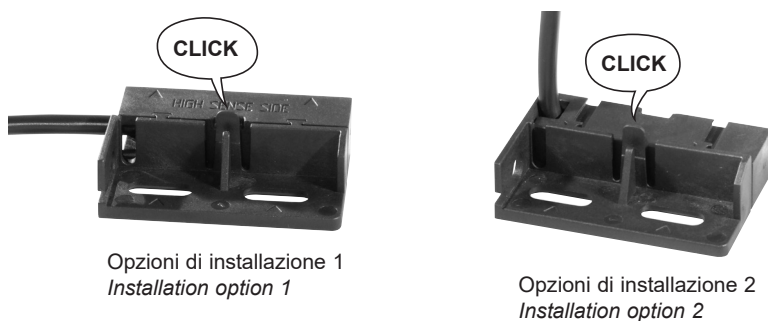
Fase 2 / Step 2



Allineare il sensore alle guide della squadretta come indicato e premere fino in fondo.
Align sensor to the bracket rails as shown. Then press fully down.

Align sensor to the bracket rails as shown. Then press fully down.

Fase 3 / Step 3

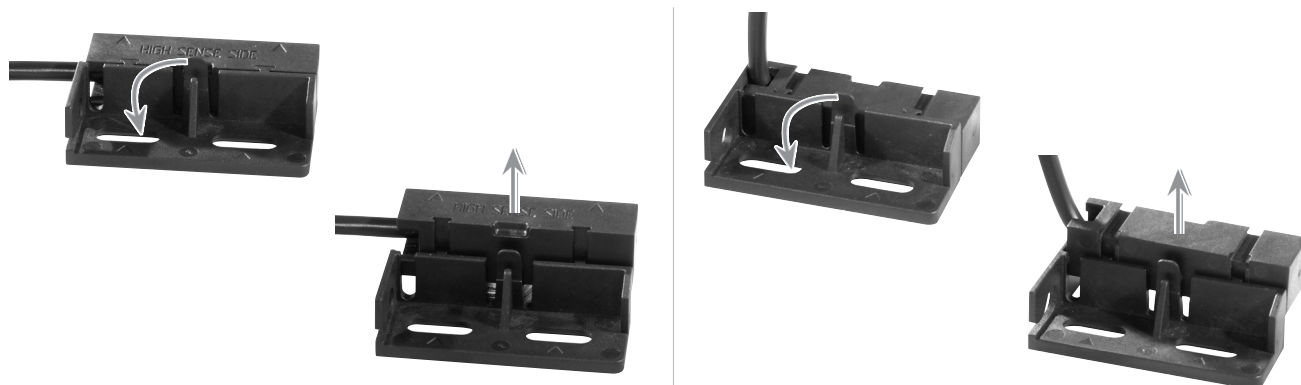


Assicurarsi che nella posizione finale l'aletta di bloccaggio sia correttamente ancorata.
Be sure that in the final position the locking clip is properly locked.

Be sure that in the final position the locking clip is properly locked.

Smontaggio / Unmounting

Per la rimozione del sensore occorre sganciare l'aletta di bloccaggio e tirare nella direzione della freccia.
In order to remove the sensor its necessary to release the locking clip and pull in the direction of the arrow.



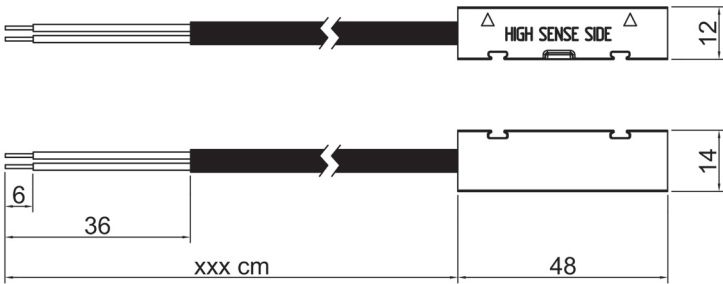
Corpo sensore in Nylon Vetro autoestinguente nero
Uninflammable Nylon Glass black housing sensor

Sensore Magnetico Removibile
con Squadretta di Fissaggio
Removable Magnetic Sensor
with Mounting Bracket

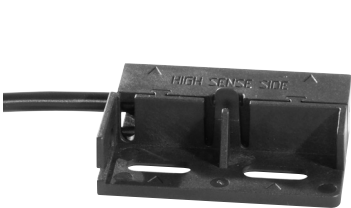
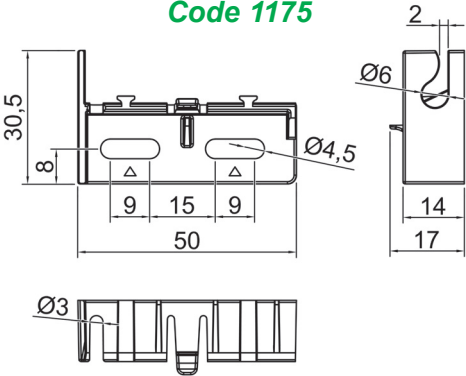
serie
series

E750 + 1175

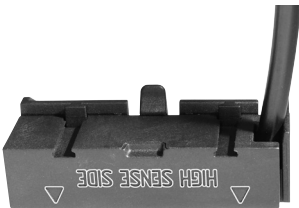
SENSORE / SENSOR



SQUADRETTA DI FISSAGGIO
MOUNTING BRACKET
Code 1175



Opzione di installazione 1
Installation option 1



Opzione di installazione 2
Installation option 2

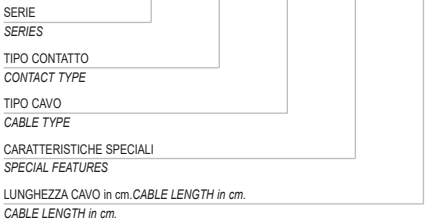
Nota
In questa condizione il sensore offre la massima sensibilità di attivazione verso la superficie di installazione.

Note
In this conditions the sensor provide the maximum activation sensibility towards the installation surface.

SCHEMA DI COLLEGAMENTO CONNECTION SCHEME	CONTATTO / CONTACT					CAVO / CABLE			
	Contatto Contact	Tensione Voltage		Potenza Power W	Corrente Current A	Cavo Cable	Diametro Diameter mm	Conduttori Conductors mm²	Caratteristiche speciali Special Features
		Vdc	Vac						
NO 	1A	100	150	10	0,5	BA	5	0,35	BIPOLARE NERO BLACK BIPOLAR
	1B	200	250	50	1				
NC 	1M	150		10	0,5	BA	5	0,35	BIPOLARE NERO BLACK BIPOLAR
EX 	1S	150		10	0,5	TB	5	0,35	TRIPOLARE NERO BLACK TRIPOLAR

ESEMPIO DI SIGLA DI ORDINAZIONE
EXAMPLE FOR A SINGLE ORDER

E750 1B BA 0 193



**SQUADRETTA DI FISSAGGIO
MOUNTING BRACKET
Code 1175**

