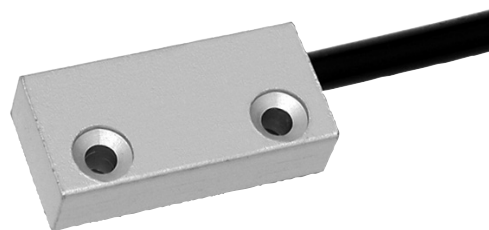


Sensore Magnetico Rettangolare 32 x 15

Rectangular Magnetic Sensor 32 x 15

Corpo sensore in alluminio anodizzato

Anodized aluminium housing sensor



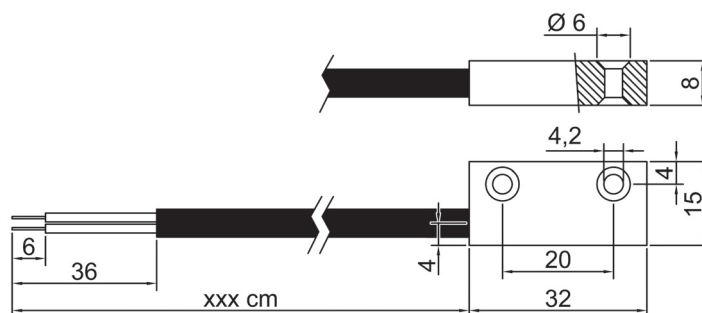
SCHEMA DI COLLEGAMENTO CONNECTION SCHEME	CONTATTO / CONTACT					CAVO / CABLE			
	Contatto Contact	Tensione Voltage		Potenza Power W	Corrente Current A	Cavo Cable	Diametro Diameter mm	Conduttori Conductors mm²	Caratteristiche speciali Special Features
		Vdc	Vac						
NO 	1A	100	150	10	0,5	DA	5	0,5	BIPOLARE NERO BLACK BIPOLAR
	1B	200	250	50	1				
NC 	1M	150		10	0,5	DA	5	0,5	BIPOLARE NERO BLACK BIPOLAR
EX 	1S	150		10	0,5	TE	5	0,5	TRIPOLARE NERO BLACK TRIPOLAR



OMOLOGATO / HOMOLOGATED



SCHEMA DI COLLEGAMENTO CONNECTION SCHEME	CONTATTO / CONTACT				CAVO / CABLE			
	Contatto Contact	Tensione Voltage Vac	Potenza Power W	Corrente Current A	Cavo Cable	Diametro Diameter mm	Conduttori Conductors mm²	Caratteristiche speciali Special Features
NO 	1V	250	10	0,15	DA	5	0,5	BIPOLARE NERO BLACK BIPOLAR



ESEMPI DI DISTANZE DI LAVORO RISPETTO AD ALCUNI MAGNETI O UNITÀ MAGNETICHE

EXAMPLE OF WORKING DISTANCES BETWEEN SENSORS AND SOME MAGNETIC UNITS OR PERMANENT MAGNETS

Codice Unità Magn. Magnetic Unit Code	Page	M302ACCA Pag. 108		M302NCCA Pag. 108		M304ACBA Pag. 110		M304NCBA Pag. 110		M340FPGB Pag. 112		M610FCGB Pag. 121		M610NCGB Pag. 121		MN Ø10 x 3 Pag. 130		MN Ø10 x 6 Pag. 130	
		Act. mm	Hys. mm	Act. mm	Hys. mm	Act. mm	Hys. mm	Act. mm	Hys. mm	Activation mm	Hysteresis mm	Act. mm	Hys. mm	Act. mm	Hys. mm	Act. mm	Hys. mm	Act. mm	Hys. mm
1V 		16	1	24	1	11	1	13	1	35	1	14	1	31	1	12	1	22	1

ESEMPIO DI SIGLA DI ORDINAZIONE EXAMPLE FOR A SINGLE ORDER

F800 1V DA 0 147

SERIE
SERIES

TIPO CONTATTO
CONTACT TYPE

TIPO CAVO
CABLE TYPE

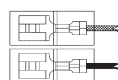
CARATTERISTICHE SPECIALI
SPECIAL FEATURES

LUNGHEZZA CAVO in cm.
CABLE LENGTH in cm.

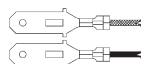
CARATTERISTICHE SPECIALI SPECIAL FEATURES

0 = STANDARD (COME DISEGNO)
STANDARD (LIKE DRAW)

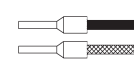
F = FASTON FEMMINA 6.3 CON COPRIFASTON
RECEPTABLES FASTON 6.3 WITH INSULATED SUPPORT



H = FASTON MASCHIO 6.3 X 0.8
TABS FASTON 6.3 X 0.8



P = PUNTALINI
END SLEEVES



CARATTERISTICHE TECNICHE TECHNICAL FEATURES

Vita meccanica / Mechanical life 100.000.000

Frequenza di manovra / Operating frequency 250 imp./sec.

Precisione alla ripetibilità / Repeatability precision 0,1 mm

Resistenza agli urti / Impact resistance 30 g / 11 ms

Resistenza alle vibrazioni / Vibration resistance 0,35 mm 10-55 Hz

Temperatura di esercizio / Working temperature -20°C +60°C

T = TEMPERATURA DI ESERCIZIO -20 +90 °C
WORKING TEMPERATURE -20 +90 °C